

3460 m.ü.M.
11 350 ft AMSL



46 32 52 N | 007 59 25 E
1155299.77 N | 2642299.98 E



ISA-Temperatur -7.5°C



Wallis (VS)



Bern (BE)



Bemerkungen

Flacher Hang östlich Sphinx-
stollen

Quelle: VFR Manual AGA 3-3-1

Eignung

Helikopter, Flugzeuge,
Ausbildung

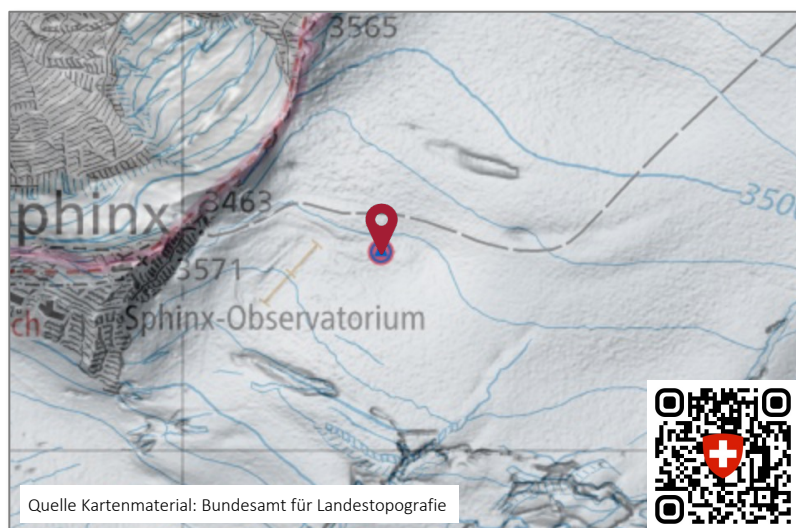
Quelle: Sachplan Infrastruktur Luftfahrt (SIL)

Von Piloten für Piloten

Achtung viel Verkehr!

Achtung Seilrutsche!

Quelle: Autoren – Angaben ohne Gewähr!

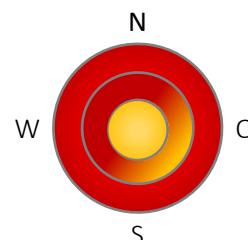


Quelle Kartenmaterial: Bundesamt für Landestopografie

Standort

Der Landeplatz liegt in der nivalen Stufe auf dem Jungfrau­gletscher in der Nähe des Observatoriums. Die Umgebung ist geprägt durch Gletschereis und hohe Berggipfel (Jungfrau, Mönch, Trugberg). Im Norden des Landeplatzes finden sich zudem Felsschuttflure mit Pioniervegetation, alpine Rasen und Alpweiden bei der kleinen Scheidegg.

Quelle: Sachplan Infrastruktur Luftfahrt (SIL)



Die Symbole und die Windrose beziehen sich auf den mit  markierten Punkt. Alle Angaben ohne Gewähr auf Richtigkeit.