

 2923 m.ü.M.
9590 ft AMSL

 46 30 04 N | 009 45 09 E
1152599.62 N | 2777600.96 E

 ISA-Temperatur -4° C

 Graubünden (GR)

 **Bemerkungen**
Sattel

Quelle: VFR Manual AGA 3-3-1

Einschränkungen

Zur Personenbeförderung zu touristischen Zwecken untersagt zwischen 1. Mai und 31. Oktober

Quelle: VFR Manual AGA 3-3-1

Eignung

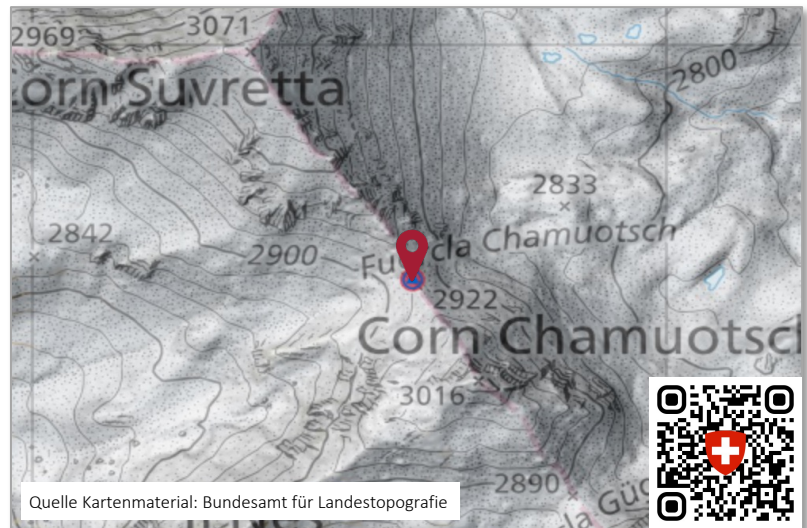
Helikopter, Ausbildung, Heliskiing

Quelle: Sachplan Infrastruktur Luftfahrt (SIL)

Von Piloten für Piloten

Volte dem Gelände anpassen!

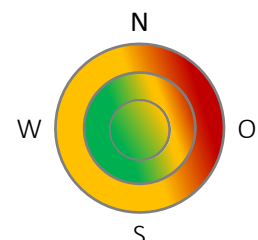
Quelle: Autoren – Angaben ohne Gewähr!



Standort

Der Landeplatz liegt in der nivalen Stufe auf dem Grat zwischen Corn Suvretta (3072 m.ü.M.) und Corn Chamuotsch (3016 m.ü.M.). Weiter südlich liegt der Piz Güglia (Piz Julier). Die Umgebung ist durch Felsen, Gletschereis und Schutthalden mit Pioniervegetation geprägt. Die umliegenden Täler werden durch alpine Rasen dominiert.

Quelle: Sachplan Infrastruktur Luftfahrt (SIL)



Die Symbole und die Windrose beziehen sich auf den mit  markierten Punkt. Alle Angaben ohne Gewähr auf Richtigkeit.